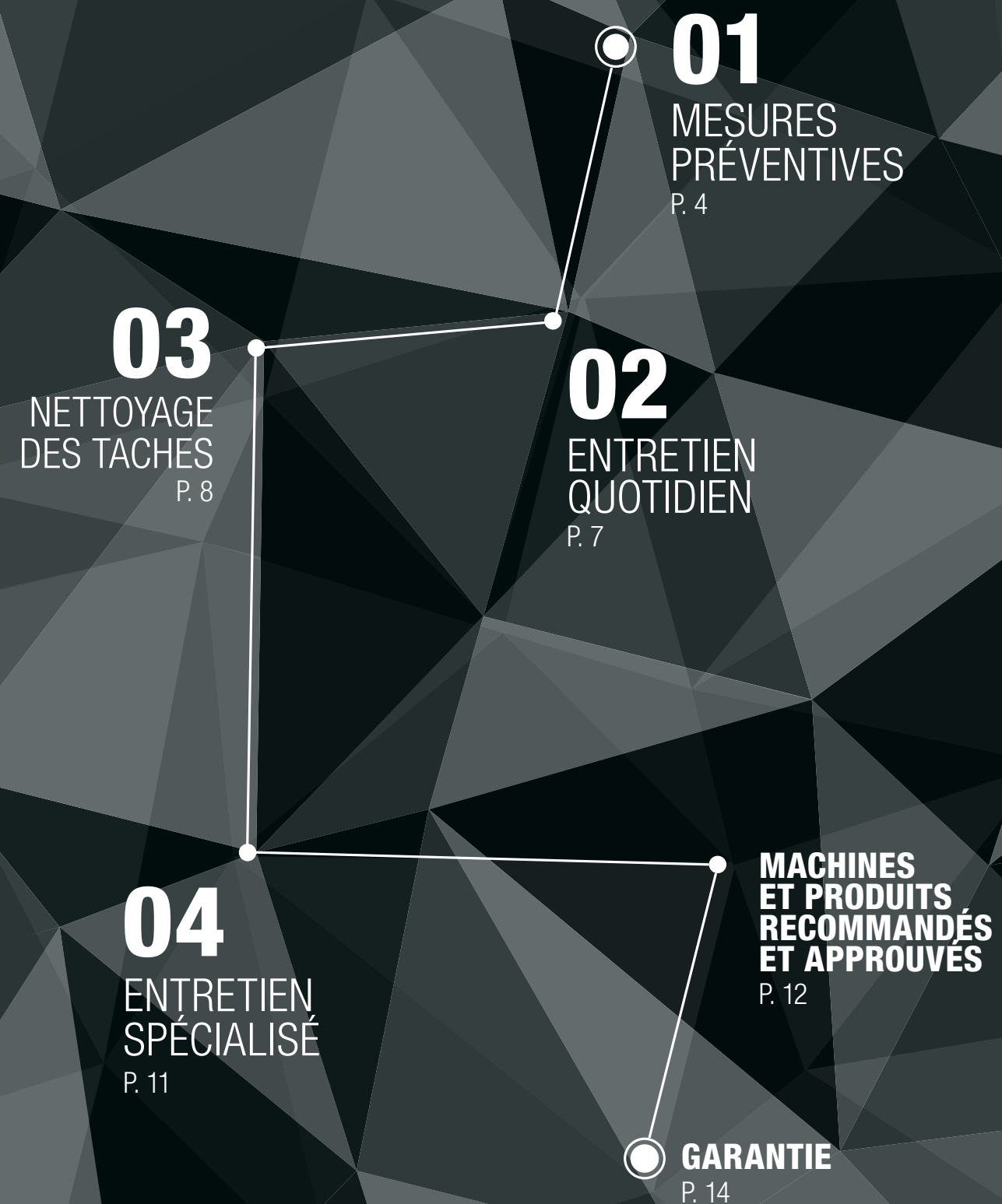


# modu lyss<sup>®</sup>

**MINITUFT**  
CONSIGNES D'ENTRETIEN



# CONSIGNES D'ENTRETIEN

## Besoin d'aide?

Les dalles minituft offrent une esthétique minimaliste et épurée. Contrairement aux produits bouclés, les dalles minituft ont une structure « sèche ». C'est pourquoi des méthodes de nettoyage spécifiques sont recommandées.

Nous avons élaboré ces **minituft consignes d'entretien** pour que vous puissiez profiter le plus longtemps possible de votre moquette modulyss. Préserver la beauté de votre moquette nécessite une approche systématique. La bonne nouvelle ? Un entretien correct et régulier est récompensé à long terme.

### collections de dalles de moquette modulyss minituft® :

- |            |                   |
|------------|-------------------|
| → Grind    | Hors Collection : |
| → Opposite | → Opposite Lines  |
| → Blaze    | → Converse100     |
|            | → Reverse100      |

# 01 MESURES PRÉVENTIVES

## Préparer et prévenir

La beauté et la résistance d'une dalle moquette modulys dépendent de la qualité et de la couleur de la dalle. Dans les pièces très fréquentées, mieux vaut opter pour des nuances plus foncées. La moquette camouflera alors mieux les impuretés.

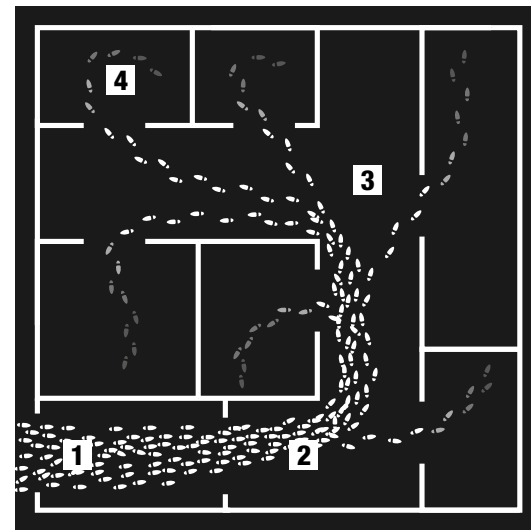
## Zone de nettoyage

La protection d'un intérieur passe par une protection optimale à l'entrée. **85 % de la saleté est amenée par les chaussures.** C'est pourquoi nous recommandons d'aménager une zone de nettoyage efficace et suffisamment longue (au moins 9 mètres) là où une entrée donne sur l'extérieur ou sur un endroit particulièrement sale.

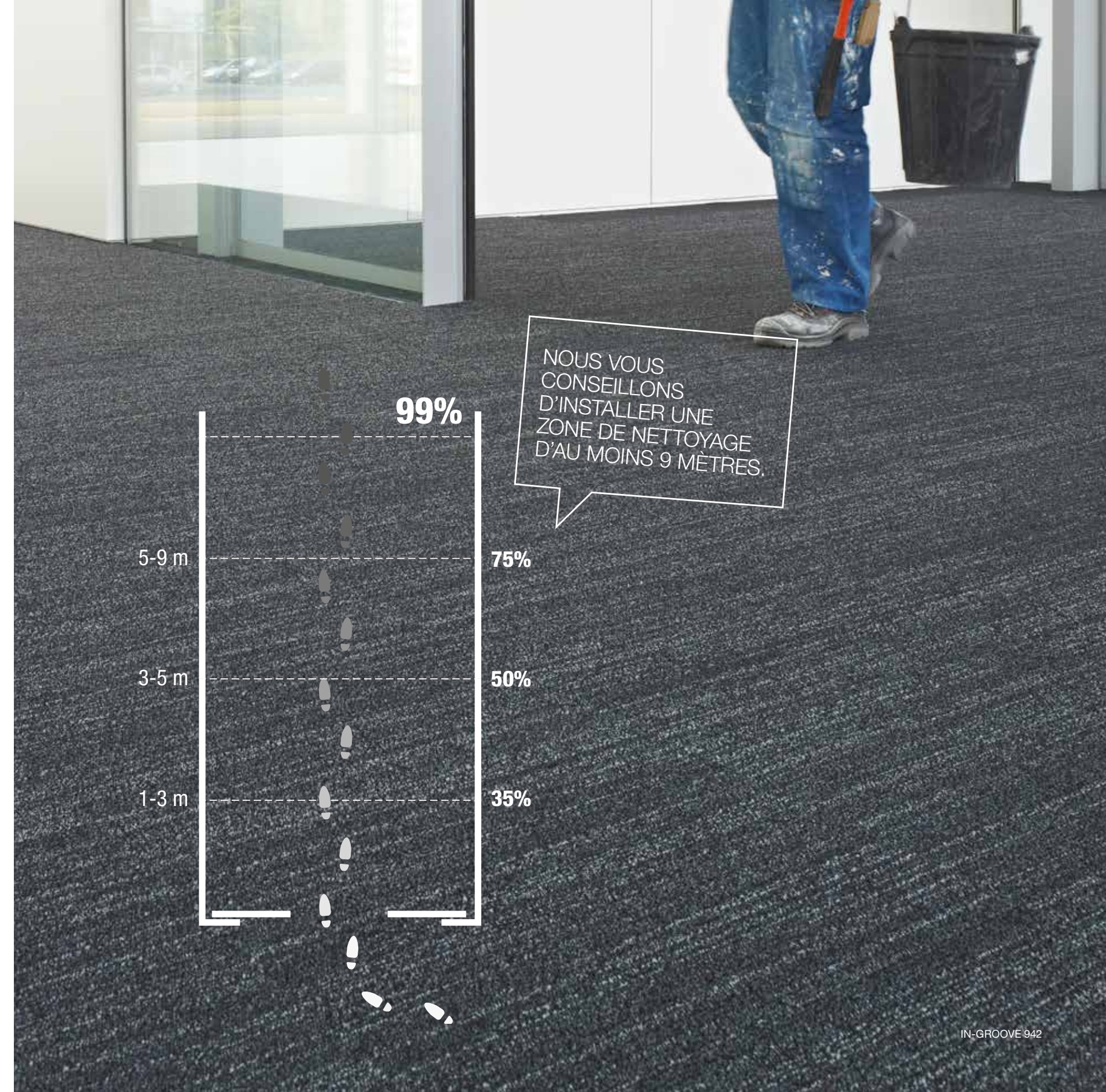
Nous vous conseillons de choisir une dalle moquette foncée à motif irrégulier. Les dalles moquette In-groove se composent d'un fil robuste et insalissable et sont donc particulièrement recommandé pour une zone de nettoyage.

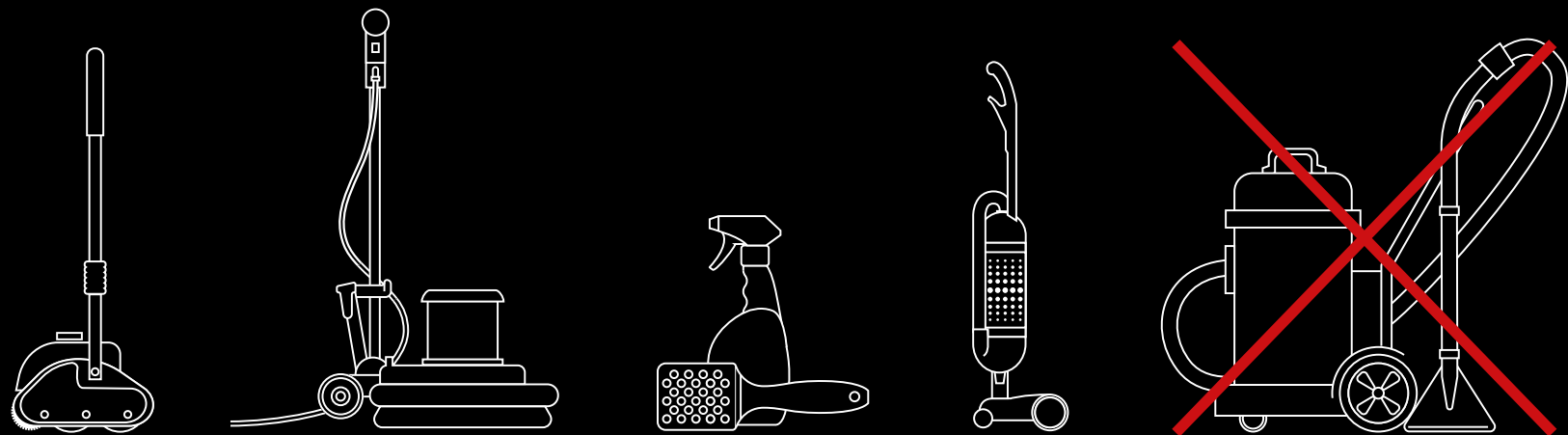
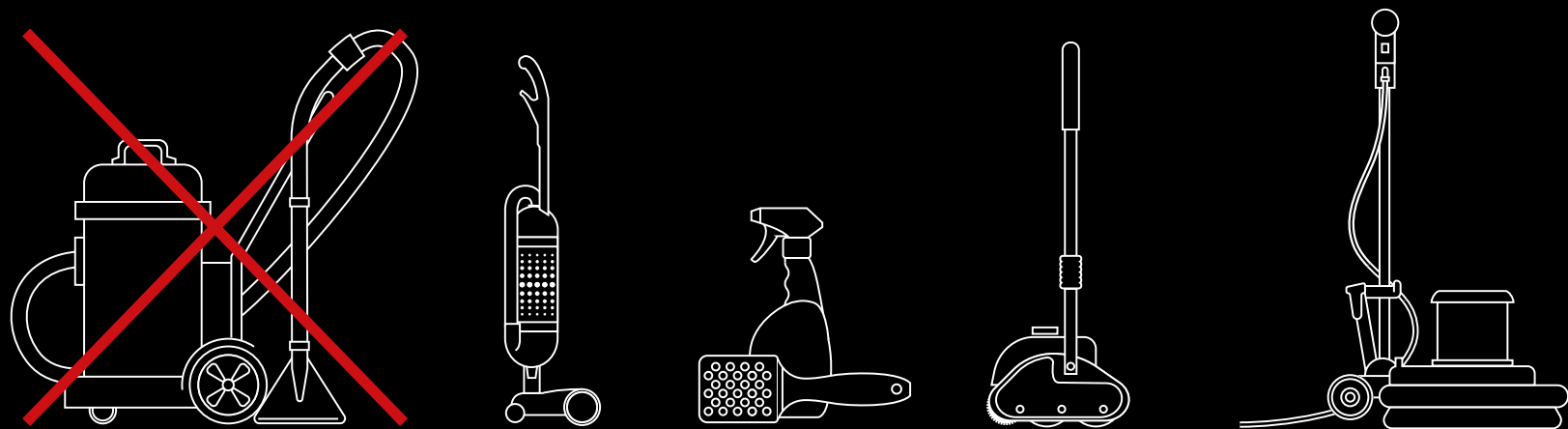
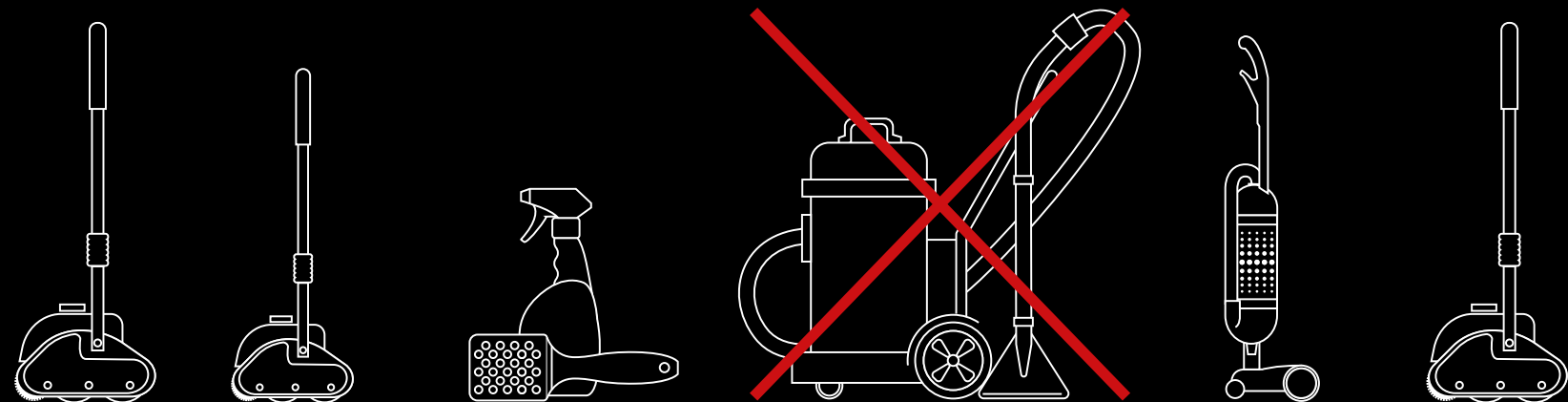
## Types de zones de passage

Un espace (de bureaux) peut être divisé en 4 zones de passage:



- 1 Zone de nettoyage
- 2 Zone extrêmement fréquentée
- 3 Zone très fréquentée
- 4 Zone normalement fréquentée.





LA PROPRETÉ  
CONTRIBUE AU  
BONHEUR.

## 02 ENTRETIEN QUOTIDIEN

### Entretien habituel

Aspirez la moquette à l'aide d'un aspirateur à brosse rotative ; c'est la base de l'entretien quotidien. Ce geste permet d'éliminer environ 80 % de la saleté présente sur la moquette. Un aspirateur à brosse rotative contribue également à préserver l'aspect des fibres de la dalle moquette. N'oubliez pas de remplacer régulièrement le sac de l'aspirateur.

La fréquence d'aspiration dépend du passage et de l'encrassement de la moquette.

- **Zone extrêmement fréquentée:** 1 x par jour
- **Zone très fréquentée:** 2 à 3 x par semaine
- **Zone normalement fréquentée:** 1 x par semaine

Appareils recommandés: voir page 12.

# 03 NETTOYAGE DES TACHES

## Élimination des taches

Nous vous conseillons de nettoyer immédiatement les taches sur la moquette. Les taches plus anciennes sont, en effet, beaucoup plus difficiles à éliminer.

Suivez ces quelques conseils:

- retirez les matières solides à l'aide d'une cuillère ou d'une spatule ;
- retirez les liquides à l'aide d'un chiffon blanc propre ou de papier buvard ;
- retirez toujours les taches à l'aide d'un chiffon propre et humide ;
- commencez par les côtés de la tache et revenez vers le centre, dans le sens des fibres ;
- tamponnez la tache, sans jamais frotter.

Lorsque vous nettoyez des taches, respectez scrupuleusement les consignes figurant sur les produits d'entretien. Utilisez toujours des produits au pH neutre et évitez ceux qui contiennent du chlore (p. ex. l'eau de Javel) ou des oxydants chimiques agressifs. Nous vous conseillons de tester les produits dans un endroit peu visible pour vérifier la solidité des couleurs et la résistance du matériau.

## Élimination des taches à base d'eau

Saupoudrez l'agent directement sur la moquette. N'utilisez pas l'agent si la moquette laisse une trace colorée sur le chiffon. Utilisez ensuite l'agent de nettoyage à sec comme suit:

- 1** Après avoir retiré la tache durcie ou semi-durcie, tamponnez-la à l'aide d'un chiffon propre et humide. Éliminez ensuite les résidus en utilisant une petite quantité d'agent de nettoyage à sec. Saupoudrez le nettoyant sur la tache et brossez délicatement à l'aide d'une balayette.
- 2** Laissez sécher la zone de 15 à 30 minutes et brossez à nouveau le nettoyant. S'il colle à la moquette, brossez délicatement et aspirez ensuite la zone. Répétez l'opération si nécessaire.

## Élimination des taches à base d'huile

Pour retirer les taches à base d'huile (peinture, graisse, asphalte, etc.), utilisez un détachant spécial moquette. Déposez-en sur un chiffon blanc propre, que vous pressez ensuite sur la moquette. N'utilisez pas le détachant si la moquette laisse une trace colorée sur le chiffon. Utilisez-le comme suit:

- 1** Essayez délicatement la tache de l'extérieur vers l'intérieur. Répétez l'opération jusqu'à ce que la trace ait disparu. Après le traitement chimique, rincez la tache à l'aide d'un chiffon humide pour éliminer les résidus de détachant. Protégez la partie nettoyée jusqu'à ce que la moquette soit totalement séchée.
- 2** Utilisez ensuite un agent de nettoyage à sec (cf. « Élimination des taches à base d'eau »).

## Élimination des taches séchées et tenaces

Les taches difficiles à éliminer (rouille, vernis, café, chewing-gum, sodas) nécessitent un traitement spécial (cf. tableau d'élimination des taches).

Si la tache tenace est impossible à éliminer, appelez un expert: il utilisera les bons produits pour éviter d'endommager la moquette. Produits recommandés: voir page 14.

TACHE	ÉLIMINATION
<b>Café, thé, sodas, vin rouge Sang, urine et vomis</b>	Humidifiez une serviette avec de l'eau froide et laissez-la absorber le liquide. Répétez l'opération jusqu'à ce que tout le liquide ait été absorbé. Laissez sécher la moquette et vaporisez du Crystal Spot Remover® sur la tache. Brossez à l'aide du Spotting Tool®.
<b>Nourriture et fruits</b>	Retirez tous les résidus à l'aide d'une cuillère à café. Vaporisez ensuite du Crystal Spot Remover® sur la tache et brossez à l'aide du Spotting Tool®.
<b>Chewing-gum</b>	Vaporisez un enleveur de gomme sur la tache. Grattez le chewing-gum à l'aide d'une cuillère à café. Nettoyez ensuite la tache à l'aide d'un chiffon sec imbibé d'un peu d'Oil & Grease®.
<b>Cirage</b>	Tamponnez la tache à l'aide d'un chiffon sec imbibé d'un peu d'Oil & Grease® jusqu'à ce qu'elle disparaisse. Vaporisez ensuite du Crystal Spot Remover® sur la tache. Brossez à l'aide du Spotting Tool®.
<b>Autocollants, peinture, enduit et colle</b>	(Retirez l'autocollant). Laissez sécher la tache (ou ce qu'il en reste) et grattez à l'aide d'une cuillère à café. Tamponnez la tache à l'aide d'un chiffon sec imbibé d'un peu d'Oil & Grease® jusqu'à ce qu'elle disparaisse. Vaporisez ensuite du Crystal Spot Remover® sur la tache et brossez à l'aide du Spotting Tool®.

Ces conseils s'appliquent à tous les types de dalles moquette modulys: bouclées, velours rasé et minituft. modulys ne garantit pas que les produits recommandés parviendront à éliminer toutes les taches.

# CRYSTAL DRY METHOD

## 04 ENTRETIEN SPÉCIALISÉ

PROLONGEZ LE CYCLE DE  
VIE DE VOTRE MOQUETTE  
GRÂCE À UN NETTOYAGE  
SPÉCIALISÉ.

11

L'objectif d'un entretien spécialisé ? Préserver la propreté de la moquette et son aspect uniforme. Nous recommandons un entretien spécialisé 2 à 3 fois par an, en fonction du passage et de l'encrassement de la moquette.

Les produits Minituft nécessitent un faible taux d'humidité ou un nettoyage à sec seulement. Nous recommandons deux méthodes de nettoyage en fonction du niveau de salissure.

### Nettoyage Bonnet

Nous vous recommandons d'utiliser la méthode de nettoyage Bonnet en cas de légères salissures.

### Encapsulation

Nous recommandons d'utiliser la méthode d'Encapsulation en cas de salissures importantes. La technique de l'encapsulation est l'approche de nouvelle génération pour un entretien périodique efficace. Elle fait appel à la machine **Smart Care® TRIO System**.

Avant de commencer, examinez le tapis pour détecter les taches accidentelles. Il faut les éliminer avec le Crystal Spot Remover® & Spotting Tool®.

La **Crystal Dry Method** dépose la solution nettoyante en surface à la manière d'un brumisateur (faible humidité). Des cristaux composés de polymères sont vaporisés sur

la moquette. La machine TRIO brosse ensuite la moquette de manière à ce que la saleté et la poussière soient emprisonnées dans les cristaux. Résultat: un résidu cristallin qui emprisonne les impuretés étrangères. Les cristaux chargés d'impuretés se nettoient aisément à l'aide d'un aspirateur.

Avantages:

- excellente efficacité ;
- nettoyage à sec qui ne laisse aucun résidu collant sur la moquette ;
- moquette praticable immédiatement après le nettoyage ;
- pollution sonore réduite, voire nulle ;
- système recommandé et conseillé par tous les fabricants de moquette agréés ;
- certification Green Seal ;
- absence d'odeurs.

Désireux de réduire son impact environnemental, modulyss recommande, pour l'entretien des moquettes, cette solution durable qui permet d'économiser l'eau. Machine recommandée: voir page 13.



ATTENTION: la méthode d'extraction d'eau chaude **ne doit pas** être utilisée sur les dalles de moquette modulyss minituft®. Ces produits nécessitent peu d'humidité ou un nettoyage à sec uniquement.

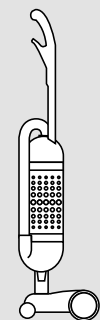
# MACHINES ET PRODUITS RECOMMANDÉS ET APPROUVÉS <sup>(1) (2)</sup>

12

## ENTRETIEN QUOTIDIEN

- **Aspirateur classique** (à usage quotidien)
- Aspirateur spécialisé:  
aspirateur à brosse de type **SEBO Dart 2**

Sebo Dart 2 est une machine légère, polyvalente et facile à manœuvrer qui délivre des performances professionnelles. Maniable et facile à utiliser, SEBO Dart 2 garantit un nettoyage impeccable.



### SEBO DART 2

Moteur de l'aspirateur: 1 300 watts  
Moteur de la brosse: 200 watts  
Flux d'air: 50 l/s  
Largeur de travail: 370 mm  
Vitesse de la brosse: 2 700 tours/min.  
Poids: 7,4 kg  
Longueur du câble: 9,5 m  
Filtre de classe S  
Sac: 3,5 litres  
3 couches

## NETTOYAGE DES TACHES

- **Élimination des taches**

Le Crystal Spot Remover<sup>®</sup> est un agent détachant à base de cristaux. Associé au Spotting Tool<sup>®</sup>, le Crystal Spot Remover<sup>®</sup> est idéal pour une élimination facile et sûre des taches sur les moquettes à usage commercial. L'utilisation d'ouvertures chanfreinées au lieu de soies permet de soulever les taches en agitant délicatement les fibres.



### CRYSTAL SPOT REMOVER<sup>®</sup>

Agent détachant  
à base de cristaux  
À utiliser avec le  
Spotting Tool<sup>®</sup>

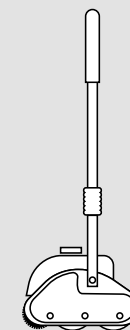
## ENTRETIEN SPÉCIALISÉ

- **Encapsulation**

La machine Smart CARE<sup>®</sup> Trio est un système d'entretien des moquettes basé sur l'agitation à faible humidité et la cristallisation.

**Entretien périodique:** machine Smart CARE<sup>®</sup> Trio + Crystal Dry Extra<sup>®</sup>

**Nettoyage en profondeur:** machine Smart CARE<sup>®</sup> Trio + Crystal Quick Restore (remplace la méthode d'extraction à l'eau chaude)



### MACHINE SMART CARE<sup>®</sup> TRIO

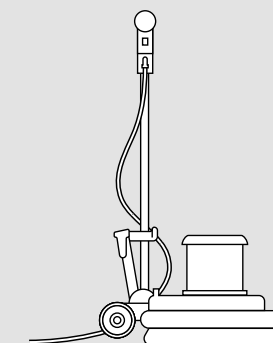
**UNITÉ: 15 pouces/20 pouces**  
Puissance: 1 100 watts/1 400 watts  
Capacité de nettoyage: 200 m<sup>2</sup>/h  
Capacité de nettoyage en profondeur:  
100 m<sup>2</sup>/h  
Largeur de nettoyage: 381 mm/508 mm  
Vitesse de la brosse: 480 tours/min./665  
tours/min.  
Poids à sec: 30 kg/34 kg  
Voltage: 230 V  
Fréquence: 60 Hz  
Capacité du réservoir d'eau fraîche: 9,5 l

13

- **Méthode de nettoyage à bonnet**  
(uniquement pour les dalles de moquette Minituft<sup>®</sup>)

La méthode de nettoyage à bonnet, un système de nettoyage à faible humidité, est une machine à plateau rotatif avec un tampon nettoyant en coton. En se déplaçant sur le tapis, l'agitation provoque l'absorption de la saleté dans le tampon nettoyant en coton.

Cette méthode de nettoyage ne peut être utilisée que sur les dalles de moquette modulys minituft<sup>®</sup>.



### NETTOYAGE DE BONNET MACHINE

Puissance: 1200 Watt / 1500 Watt  
Tension: 230-240 V  
Fréquence: 60 Hz  
Capacité: 0 L  
Poids: 22-30 kg

(1) Notre liste de machines et produits recommandés est précisément fournie à titre de recommandation. Des modèles équivalents peuvent, bien sûr, être utilisés.  
(2) Les machines et les produits ont été testés et approuvés par 'The Carpet and Rug Institute' (CRI).

## RENTREPRISE DE NETTOYAGE RECOMMANDÉE

Pour d'autres conseils sur les méthodes ou les produits d'entretien, ou les agents locaux Progenta, contactez votre représentant commercial modulyss local ou:

Progenta Projectservices (siège social)  
Veenendaalsestraatweg 14b  
3921 EC Elst (Utr)  
Pays-Bas  
Tél. : 0031 (0) 318 – 471 823  
info@progenta.com

## GARANTIE

Pour des résultats optimaux, un nettoyage régulier des dalles de moquette est nécessaire. Les dalles de moquette doivent être nettoyées et maintenues conformément aux recommandations de nettoyage modulyss. S'il est établi que les dalles ne sont pas nettoyées de manière appropriée, ou si la méthode d'extraction de l'eau chaude est utilisée, modulyss ne peuvent être tenus responsables des erreurs résultant d'un nettoyage non professionnel.

La **garantie de 15 ans** offerte par modulyss sera annulée.





[www.modulyss.com](http://www.modulyss.com)